

AD 2.LFPA		
AD 2 LFPA APP 01	AD 2 LFPA ATT 01	AD 2 LFPA TXT 01
AD 2 LFPA TXT 02		

APPROCHE A VUE

Visual approach

Ouvert à la CAP
Public air traffic

PERSAN BEAUMONT

AD2 LFPA APP 01

26 OCT 06



CABLE



ALT AD : 149 (5 hPa)

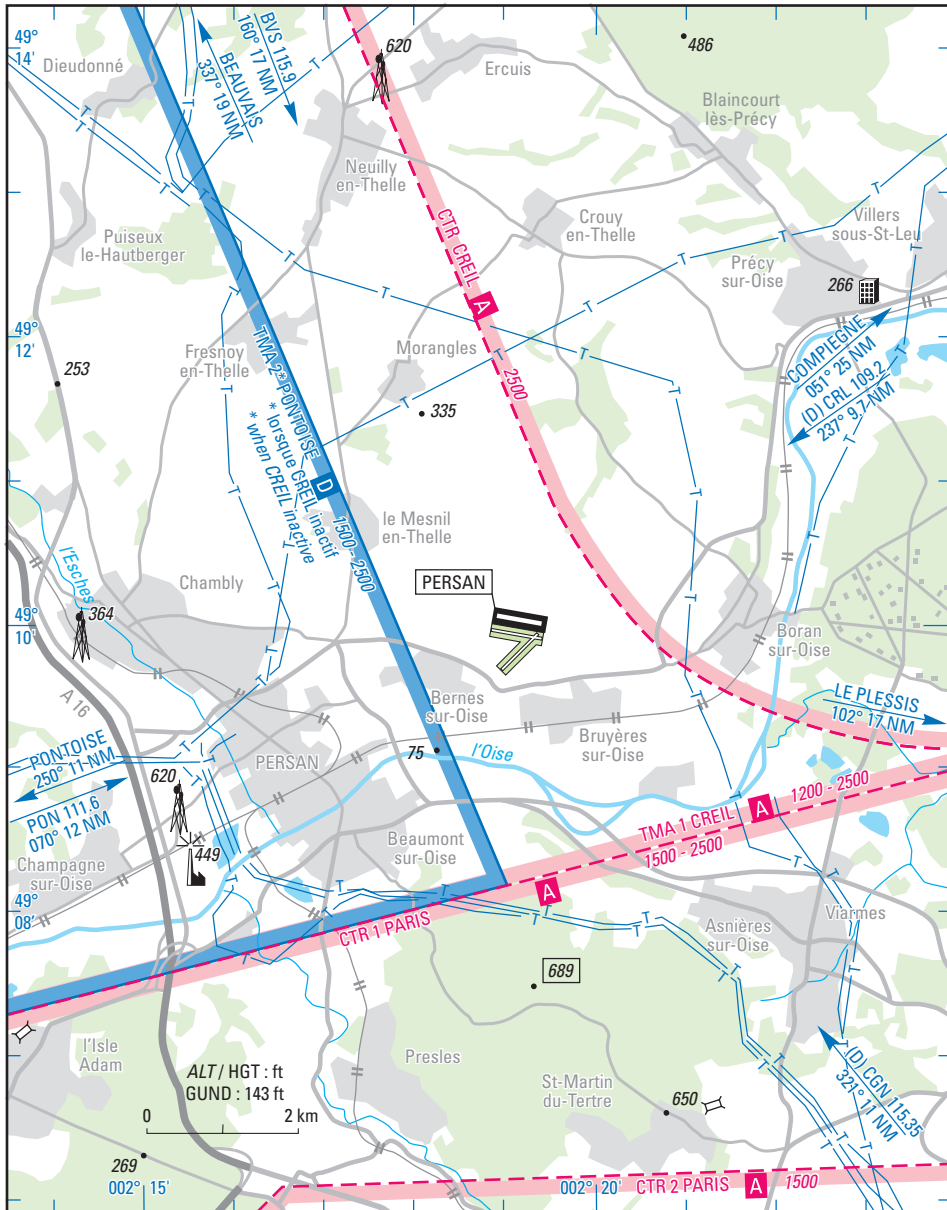
LAT : 49 09 54 N

LONG : 002 18 42 E

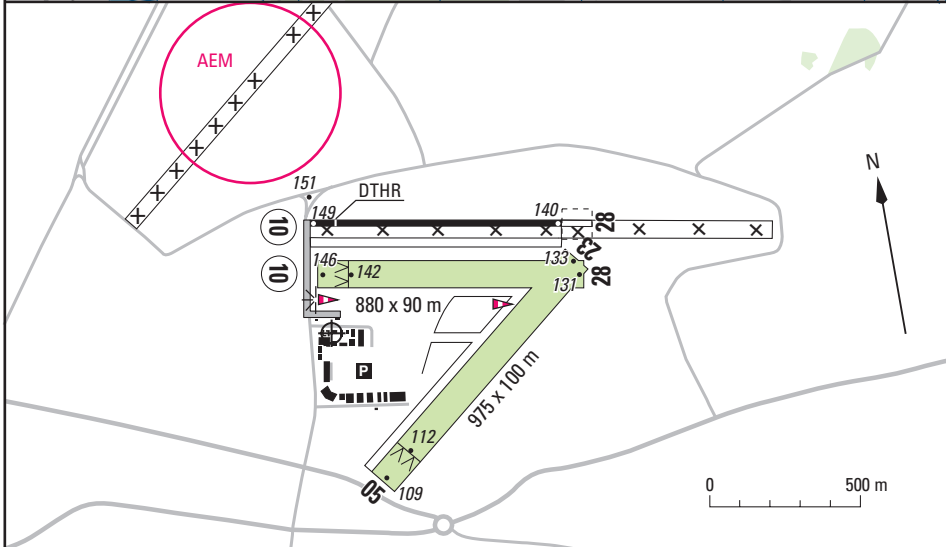
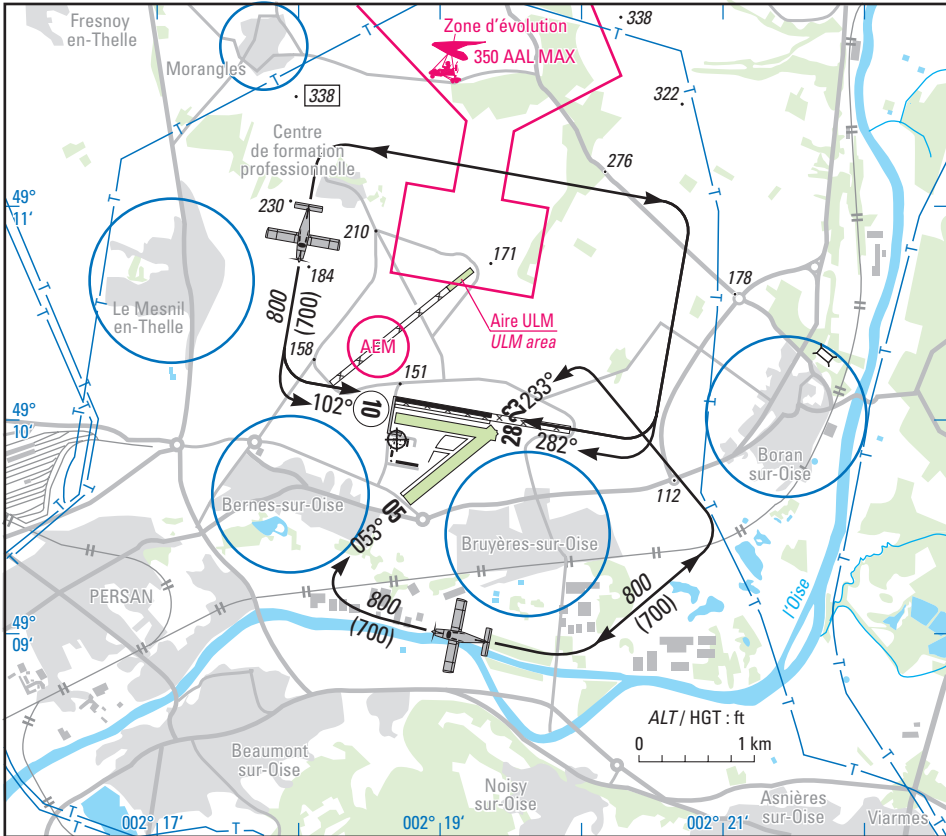
LFPA

VAR : 1°W (05)

APP : NIL
TWR : NIL
A/A : 119.5



26 OCT 06



Distances déclarées / Declared distances

RWY	QFU	Dimensions <i>Dimension</i>	Nature <i>Surface</i>	Résistance <i>Strength</i>	TODA	ASDA	LDA
10 28	102 282	830 x 20	Revêtue <i>Paved</i>	12 F/C/Y/U	930 750	930 830	750 830
10 28	102 282	880 x 90	Non revêtue <i>Unpaved</i>	-	880 760	880 880	760 880
05 23	053 233	975 x 100	Non revêtue <i>Unpaved</i>	-	975 -	975 -	825 975
Aides lumineuses : NIL				Lighting aids: NIL			

Consignes particulières / Special instructions

Conditions générales d'utilisation de l'AD

AD réservé aux ACFT munis de radio.

Pendant l'activité de CREIL, ALT MAX : 1200 ft. Activité de CREIL annoncée sur CREIL Tour ou RAI 122,1 MHz.

Procédures et consignes particulières

Compte tenu de l'environnement, respecter dans la mesure du possible les circuits publiés. Au Sud, ne pas dépasser l'Oise.

En configuration OUEST, utilisation simultanée des bandes en herbe 10/28 et 05/23 interdite.

Utiliser les QFU préférentiels 10L/R en raison de meilleurs dégagements au niveau environnement.

Tours de piste et touch and go réservés aux ACFT basés.

Roulage interdit hors piste et TWY.

Piste non revêtue 05/23 :

- Décollages interdits en piste 23.
- Tours de piste interdits sur la piste 05/23.
- Atterrissages interdits en piste 05, sauf si la composante de vent travers 10/28 est supérieure ou égale à 15 noeuds de manière continue ou par rafales.

Hélicoptères : Utilisation de la piste non revêtue 05/23 ou de la bande en herbe entre les 2 pistes 10/28 interdites. les HEL utiliseront de préférence la piste 10/28 non revêtue.

Dangers à la navigation aérienne

En cas de fortes précipitations, piste 10/28 non revêtue inutilisable.

Activités diverses

Activité voltige (N° 6204) : Verticale de RWY 05/23, 3000 AMSL / 1800 AMSL. HJ seulement : 0700-1900. Activité réservée aux usagers basés. Annoncée sur fréquence A/A PERSAN.

Activité d'AEM : 150 ft AAL sur piste désaffectée 05/23, partie centrale.

General AD operating conditions

AD reserved for radio equipped ACFT.

During activity of CREIL ALT MAX: 1200 ft. Activity of CREIL announced on CREIL Tour or RAI 122,1 MHz.

Procedures and special instructions

Due to environment, comply with published circuits as far as possible. Do not fly beyond Oise river.

In WEST configuration, simultaneous use of unpa-ved RWY 10/28 and 05/23 prohibited.

Use preferred QFU 10L/R due to environnement.

Traffic pattern and touch and go reserved to homebased ACFT.

Taxiing prohibited except on RWY and TWY.

Unpaved RWY 05/23:

- Take offs from RWY 23 prohibited.
- Circlings on RWY 05/23 prohibited.
- Landings on RWY 05 prohibited, except if the cross-wind component on RWY 10/28 exceeds or equals 15 knots steadily or in gusts.

HEL: unpaved RWY 05/23 or strip between RWY 10/28 prohibited. HEL use preferably unpaved RWY 10/28.

Air navigation hazard

Unpaved RWY 10/28 not available after heavy rain.

Special activities

Aerobatics (NR 6204): Overhead RWY 05/23 3000 AMSL / 1800 AMSL. HJ Only: 0700-1900. Activity reserved for home based ACFT announced on frequency A/A PERSAN.

Model flying activity (AEM): 150 ft AAL over middle of deconsecrated RWY 05/23.

Activité ULM : 350 ft AAL sur extrémité NE de la piste désaffectée 05/23. Activité réservée aux ULM basés ou autorisés par le gestionnaire : ☎ 01 30 34 56 60.

ULM activity: 350 ft AAL, NE end of deconsecrated RWY 05/23. Activity reserved for based or authorized ULM by managing authority: ☎ 01 30 34 56 60.

Activité parachutisme ascensionnel : 600 ft AAL partie Sud de la piste non revêtue 05/23 lorsque RWY 10/28 en service. Activité interdite si piste non revêtue 05/23 utilisée par les ACFT.

Parascending 600 ft AAL on South part of non coated RWY 05/23 when RWY 10/28 in use. Activity prohibited when RWY 05/23 used by ACFT.

Informations diverses / Miscellaneous

HIV + 1HR / WIN + 1HR

Les informations de source **non DGAC** de cette rubrique sont communiquées sous toute réserve.
Non DGAC information in this document is communicated with all reserve.

1 - Situation / Location : 3 km NE Beaumont (95 - Val d'Oise).

2 - ATS : NIL.

3 - VFR de nuit / Night VFR : Agréé avec limitations (Réservé aux ACFT basés suivant consignes locales).
Approved with limitations (Reserved to home based ACFT according to local instructions).

4 - Gestionnaire / Managing authority : Aéroports de PARIS (ADP).
Direction du Bourget et des aérodromes d'Aviation Générale.
Bâtiment Paul Bert
180 Esplanade de l'Air et de l'Espace
93350 Le Bourget
☎ 01 30 45 03 71- FAX : 01 48 62 00 61

5 - AVA : Délégation Ile de France (voir / see GEN).

6 - BRIA : LE BOURGET (voir / see GEN).

7 - Préparation du vol / Flight preparation : Plans de vol à adresser au BNIA du BOURGET (LFPBZPX);
Ajouter dans le champ des destinataires Persan (LFPZTZX)
*Flight plan to send to Le BOURGET BNIA (LFPBZPX).
Add Persan in address base (LFPZTZX).
Acheminement PLN VFR / Addressing VFR FPL : voir / see GEN 12.*

8 - MET : VFR : voir / see GEN VAC
IFR : voir / see GEN IAC
Station : NIL.

9 - Douanes, Police / Customs, police : NIL- (Douanes de Gennevilliers ☎ 01 47 98 28 20)
BGTA du Bourget ☎ 01 48 62 50 12.

10 - AVT : Carburants / Fuel : 100 LL - Lubrifiants / Lubricant : NIL
Paiement comptant / Cash payment
ACB Paris Nord ☎ 01 39 37 02 74 - 01 34 70 02 36..

11 - SSLIA : Niveau 1 / Level 1.

12 - Péril animalier / Wildlife strike hazard : NIL.

13 - Hangars pour aéronefs de passage / Transient aircraft hangars : NIL.

14 - Réparations / Repairs : Air Jonction Technique ☎ 01 30 34 00 61
Paris Nord Technique ☎ 01 39 37 02 74
AIAC ☎ 01 30 34 57 83.
Entretien ULM ☎ 06 09 25 84 12.

15 - ACB : Divers / Various.

16 - Restaurant : Sur AD / On AD.

17 - Divers / Miscellaneous : AD de Persan Beaumont 95340 PERSAN ☎ 01 34 70 01 76 - FAX : 01 34 70 96 31.